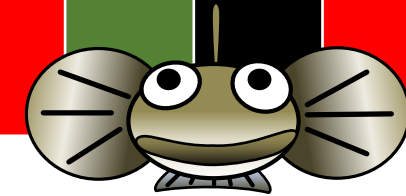


特別回



江戸前勉強会2023 in GIJ2024

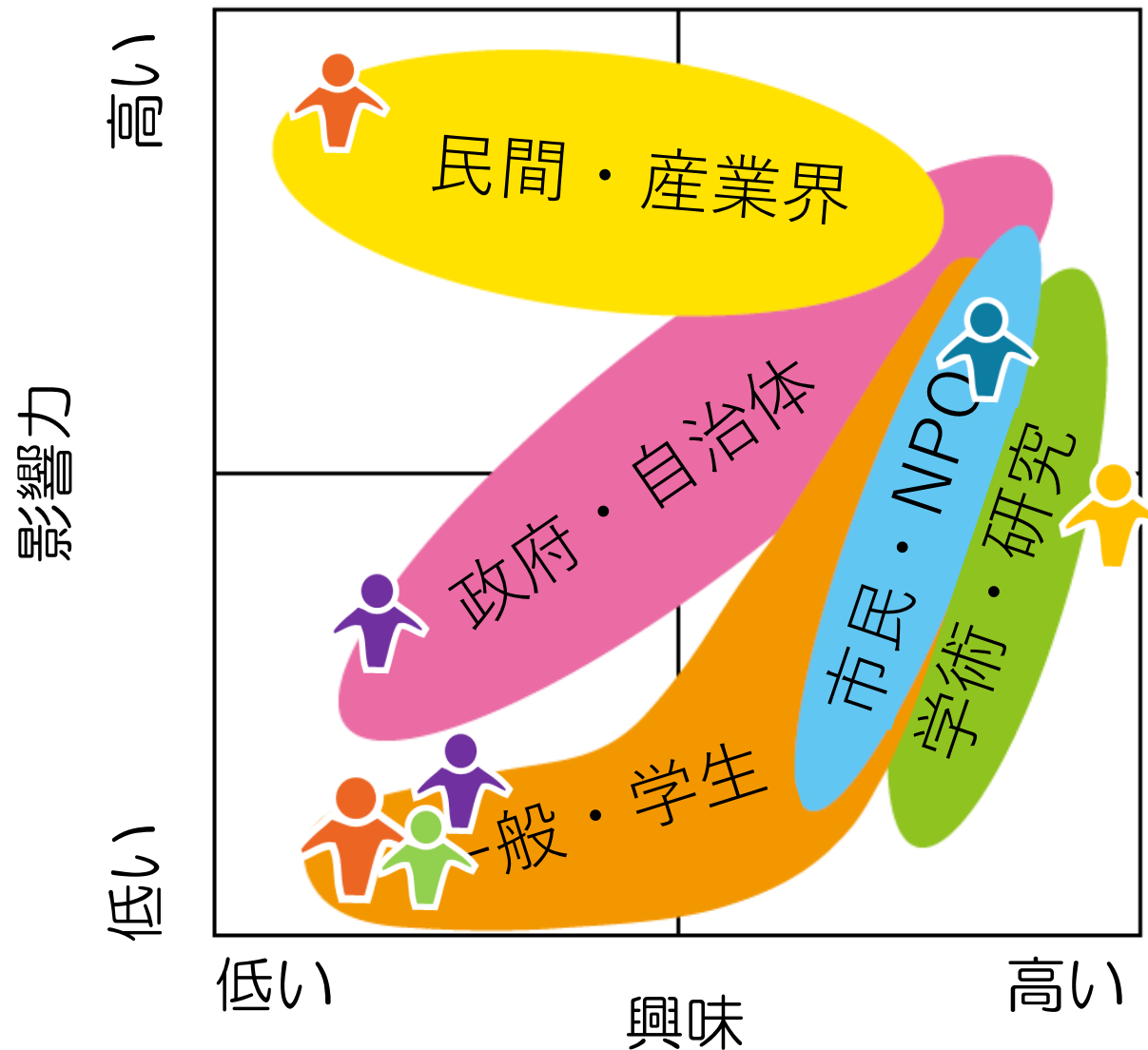
- はじめに: 背景・趣旨説明
- 話題提供
 - 流域評価と市民参画(古川恵太・海辺研)
 - 経済評価の見える化(岡田知也・国総研)
 - コアマモ場の保全(石井裕一・都環研)
- みんなで討議
 - 自己紹介
 - 意識調査
 - 意見交換
- おわりに

2024年2月18日 10:00 - 11:30

東京湾をめぐる関係者

立場により興味と影響力が異なる

- **民間・産業界**は、自身の活動に関連することに興味があり、影響力は概して高い
- **行政**は、広い範囲に分散（分担）
- **一般・学生**は興味ない人が大多数
- そのうち意識が高いところに活動する人々がいて
- さらに特化した**学術関係者、研究者**がいる

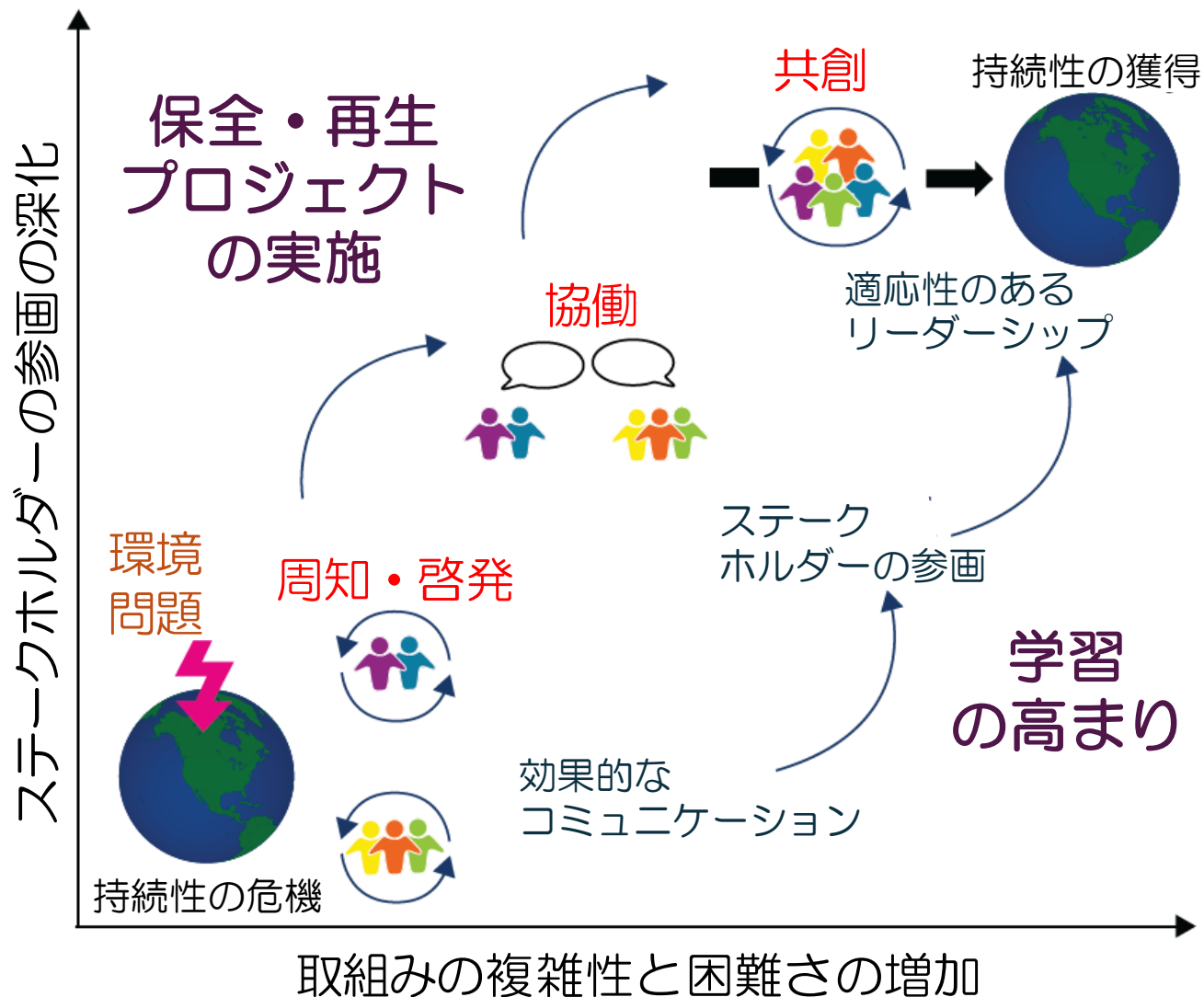


東京湾の再生のための市民参画

市民※参画型の社会への変革を進めたい

- 周知・啓発のフェーズでは、今の課題の認識を共有し
- 協働のフェーズでは、共に今できることを実施して
- 共創のフェーズでは、将来も持続する市民参画型の社会の実現

※ ここで言う「市民」とは、企業・漁業者・NPO・学生など多様なステークホルダーの総称です



東京湾岸グリーンベルト構想

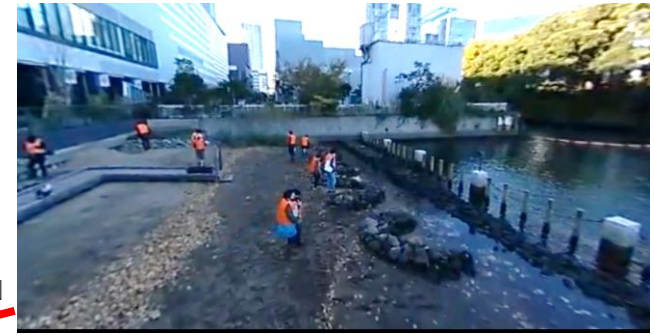
地域の生活を豊かにする海辺のまちの新しいかたち



東京・お台場「オリパラの遺産活用」



千葉・三番瀬「ハゼ・アサリから見た東京湾」
事業実施場所のイメージ



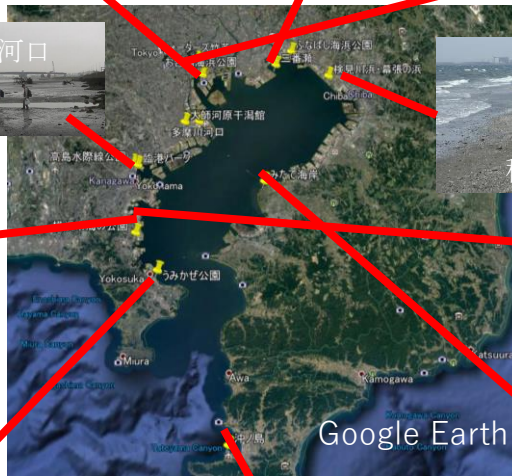
東京・ウォーターズ竹芝の造成干潟「都心のオアシス」



横浜・海の公園／野島海岸「アマモ場再生」



多摩川河口



Google Earth



稲毛の浜



横浜・高島水際線公園／臨港パーク「魚の釣れる海辺」



横須賀・うみかぜ公園「遊べる干潟つき公園」

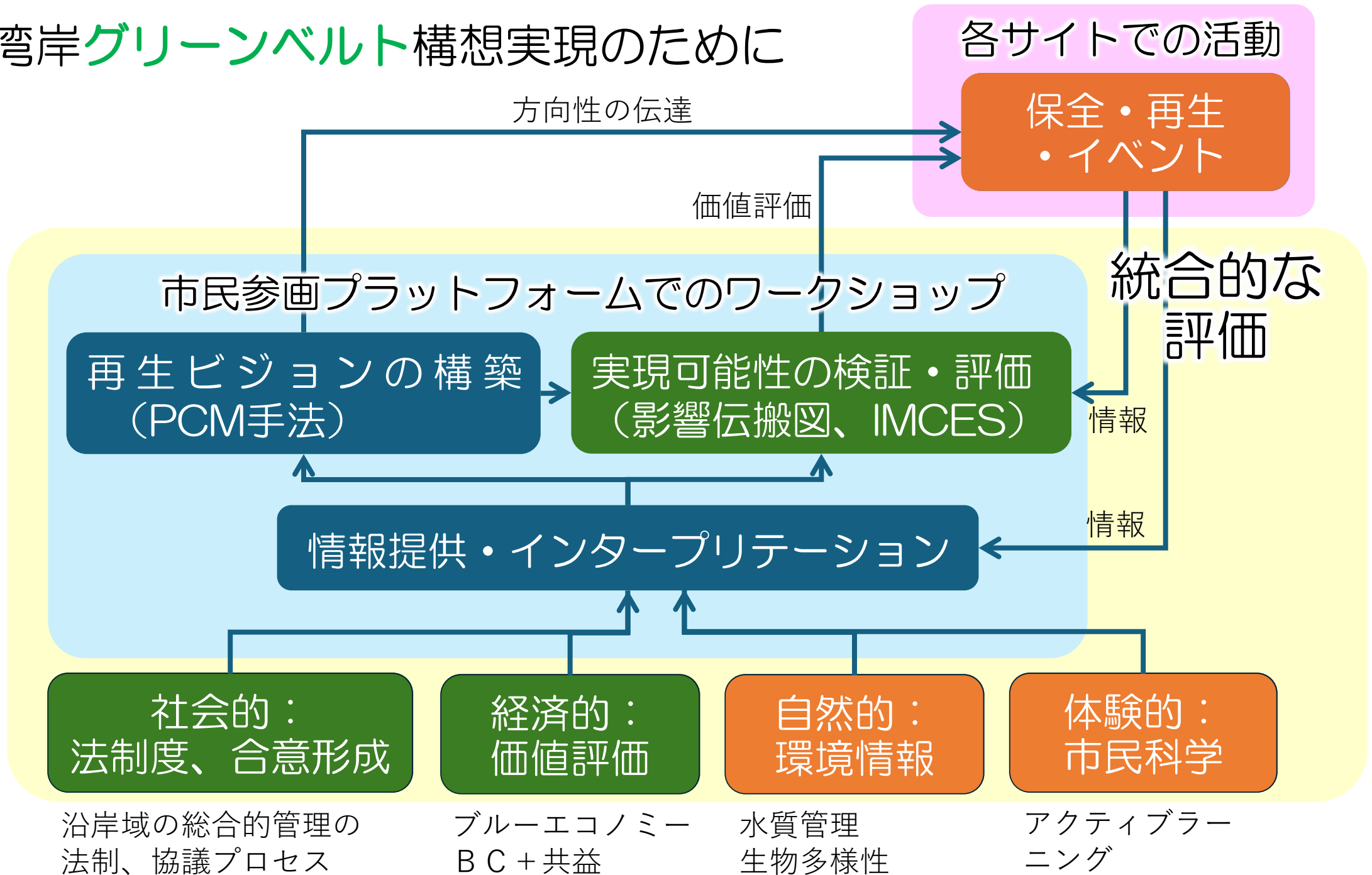


館山・沖ノ島周辺海岸「東京湾口のポテンシャル」



千葉・金田みたて海岸「盤洲里海の復活」

東京湾岸グリーンベルト構想実現のために



1. 再生ビジョンの構築

BELMONT FORUM  **統合的なビジョン** 

COAST Cardチームは、統合的なビジョン図を作成し、理想的な沿岸環境の特徴を示す9つの目標を特定した。このビジョンは、世界中のどの沿岸環境にも当てはまり、持続可能な未来を実現するために管理者が取り組むべき普遍的な目標と行動を示している。



For additional information please visit www.coast-card.org or contact swg@a-umms.edu

9つの目標：①気候変動の緩和・適応、②持続可能な管理の実践、③健康な経済・健康な生態系、④社会・環境的な正義とリテラシー、⑤堅牢な生態系と地域、⑥文化遺産の保全と尊重、⑦アクセス可能な海岸と緑地、⑧航行でき、泳げて、魚のとれる海、⑨包括的な監視と報告

各地での活動



東京・お台場「オリパラの遺産活用」

千葉・三番瀬「ハゼ・アサリから見た東京湾事業実施場所のイメージ」

東京・ウォーターズ竹芝の造成干潟「都心のオアシス」

多摩川河口

稲毛の浜

Google Earth

横浜・海の公園/野島海岸「アマモ場再生」

横浜・高島水際線公園/臨港パーク「魚の釣れる海辺」

横須賀・うみかぜ公園「遊べる干潟つき公園」

館山・沖ノ島周辺海岸「東京湾口のポテンシャル」

千葉・金田みたて海岸「盤洲里海の復活」

フェーズ1

海と陸のつながりを認識

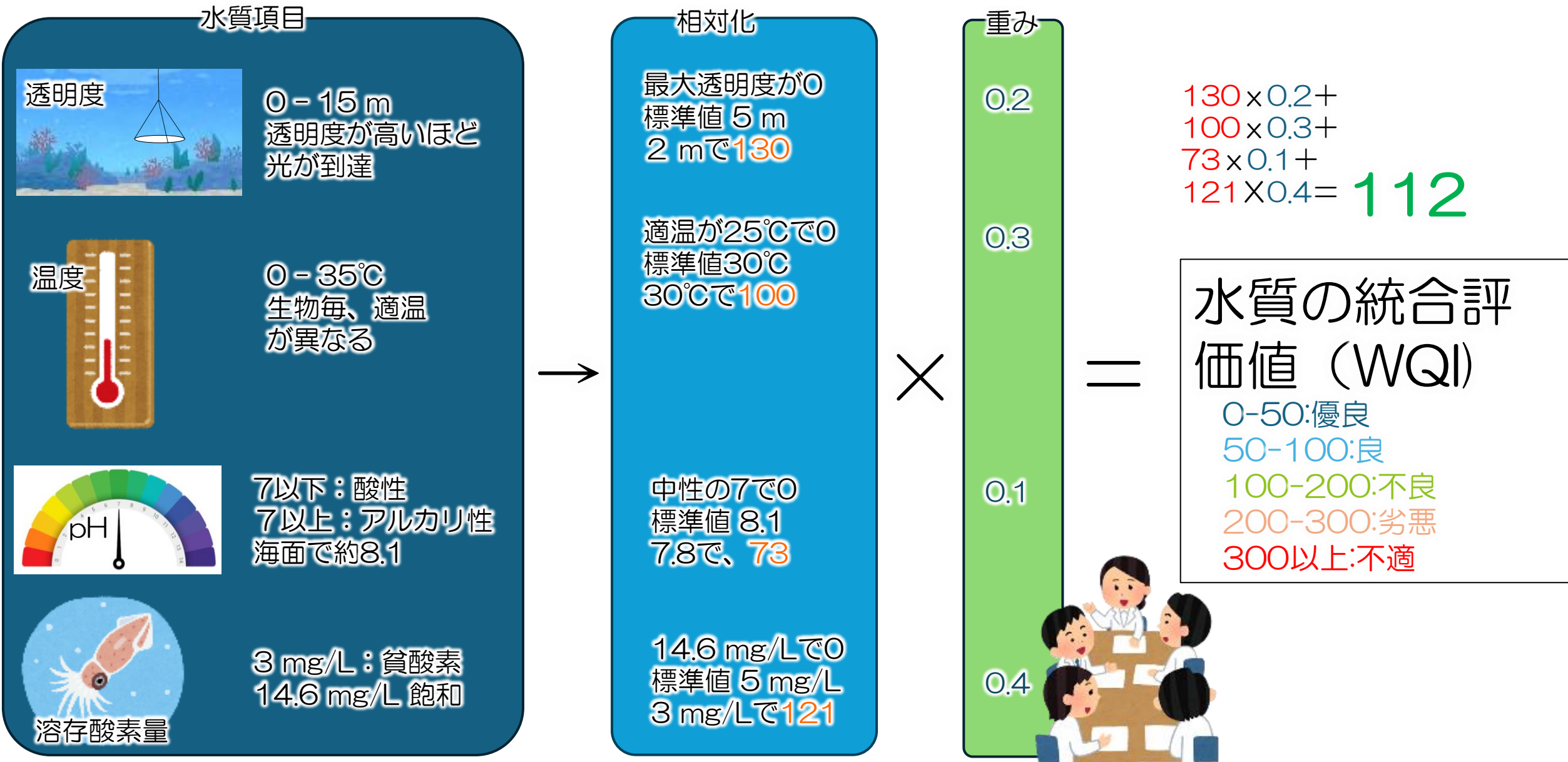
フェーズ2

あるべき姿の整備、維持管理

フェーズ3

連帯とやりがいを感じるまちづくり

2. 評価指標の統合化＝湾域のレポートカードの作成



水質指標の統合化のイメージ

専門家・関係者による重みづけ

2. 評価指標の統合化＝湾域のレポートカードの作成



2020

VERDE RIVER WATERSHED REPORT CARD

Grade scale

A Very good (100–80%)	C Moderate (59–40%)	F Very poor (19–0%)
B Good (79–60%)	D Poor (39–20%)	U Unscored



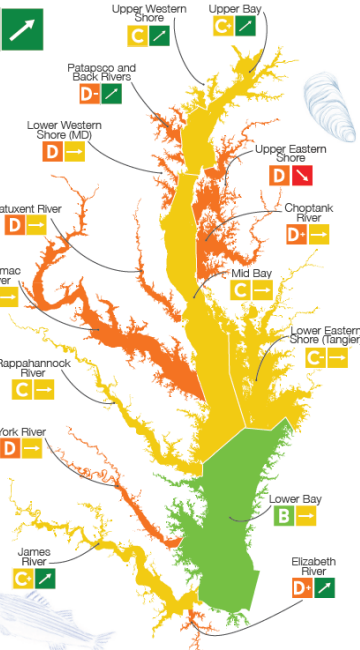
The overall Chesapeake Bay score is showing a significantly improving trend. This is an exciting sign that progress is being made in bay restoration. The overall health score was 51% in 2022, up 6% in the past two years. Dissolved oxygen, total phosphorus, total nitrogen, and aquatic grasses scores all have significantly improving trends. Although water clarity still has a declining long-term trend, the overall score had a strong improvement from 12% in 2021 to 20% in 2022.

Nine region scores increased and six region scores decreased. The highest-scoring region was the Lower Bay (69%), and the lowest-scoring was the Patuxent and Back Rivers (24%). Regions with strong declines were the Choptank River (36%) with a 14-point decrease from the previous year, and the Upper Eastern Shore (27%) which decreased by four points and is showing a significantly declining trend. Regions with significantly improving trends were the James, Elizabeth, Patuxent and Back Rivers, Upper Bay, and Upper Western Shore.

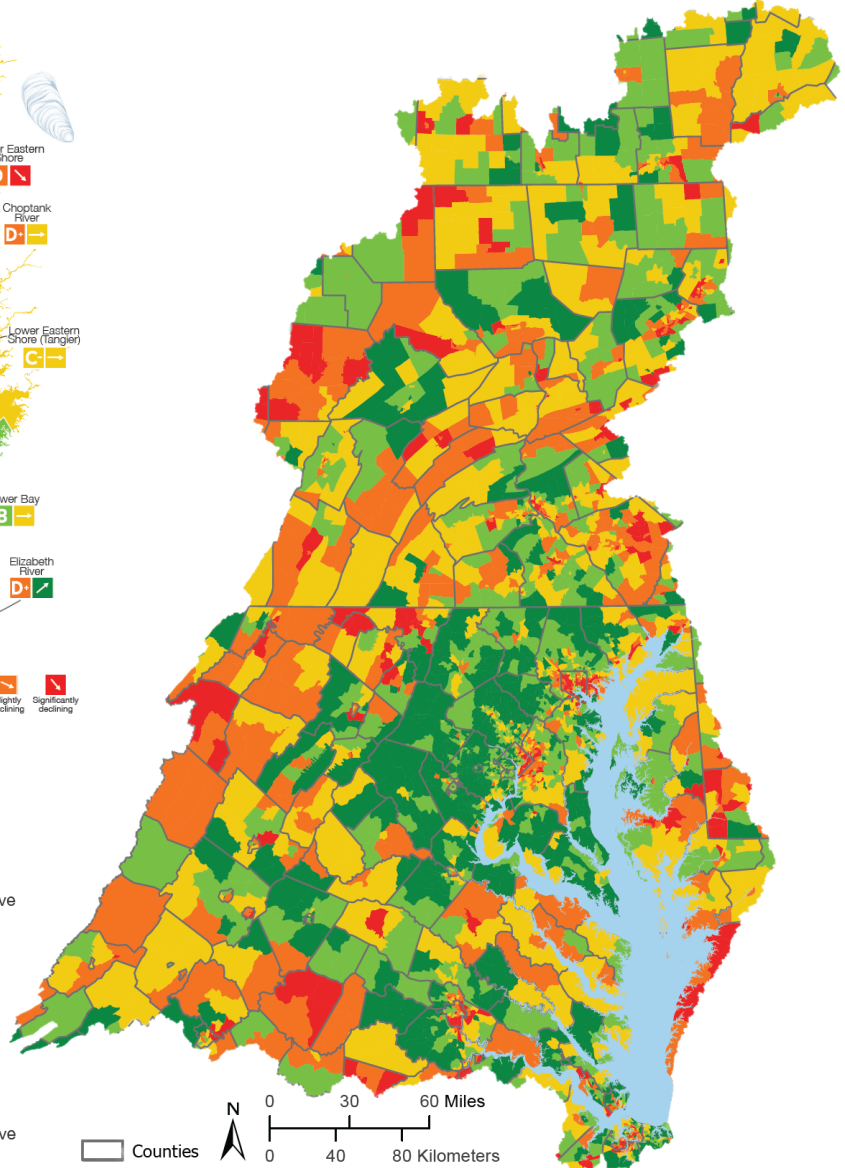
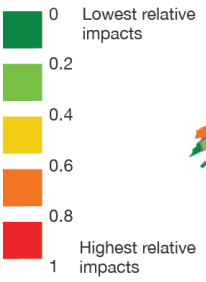
Fisheries index shows moderate blue crab score
The overall Fisheries Index for 2022 was 65% (B). Striped bass scored 61% (B-), blue crabs scored 45% (C), and bay anchovies scored 89% (A). Blue crabs had the lowest score seen in several years.



Overall Bay score improving, but most tributaries scored poorly



EJI Ranking



3. 評価指標の例 その他

【地形と生態系】

海岸線や護岸の性状、も場・干潟、底生生物の生息環境、網羅的な生物情報に基づいて生態系の健全性などを評価する指標

【管理とガバナンス】

輻輳している法制度、関係者の役割、義務を整理し、効果的なステークホルダーの参画を促す指標

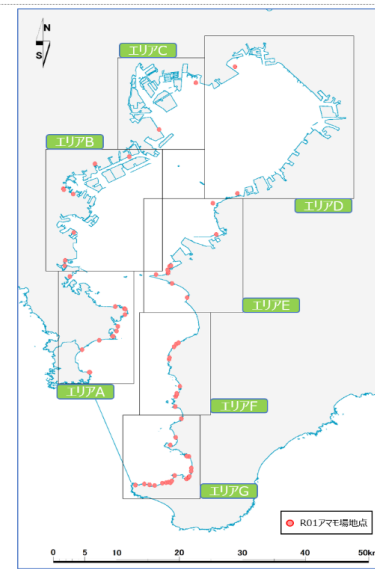
【健康と栄養】

安全な水へのアクセス、衛生管理、魚食の推進、人の栄養状態の管理、ライフスタイルへの変化に着目する指標

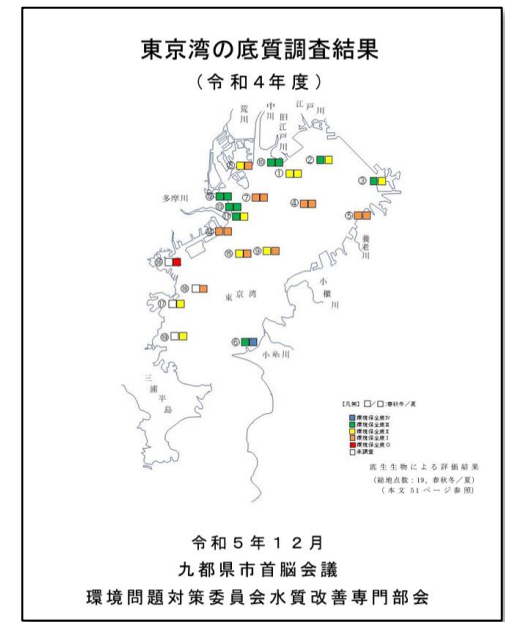
【社会と文化、経済】

参画機会の創出とその成果、企業の参画など新たなけん引力を評価する指標

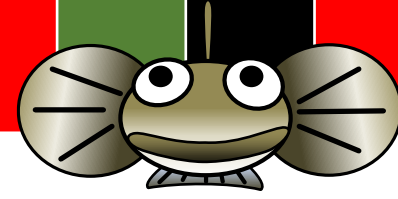
東京湾のアマモ場の位置および規模



東京湾環境情報センター



特別回



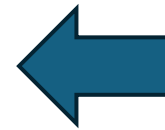
江戸前勉強会2023 in GIJ2024

・はじめに:背景・趣旨説明

2024年2月18日 10:00 - 11:30

・話題提供

・流域評価と市民参画(古川恵太・海辺研)



レポートカード作成の提案

・経済評価の見える化(岡田知也・国総研)

・コアマモ場の保全(石井裕一・都環研)

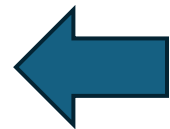
・みんなで討議

・自己紹介

・意識調査

・意見交換

・おわりに



<レポートカードの設計>

どのような東京湾を目指すのか

そこに評価をすることは必要なのか

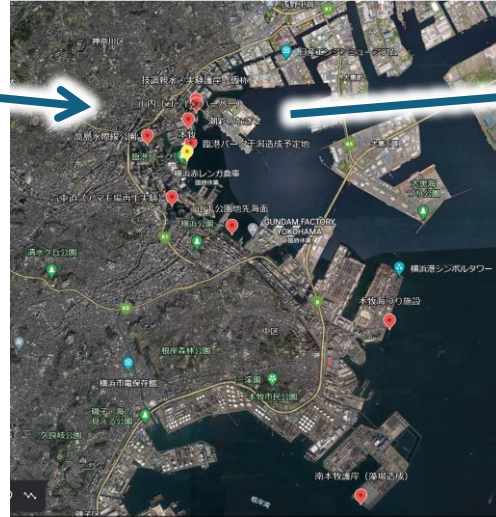
⇔どんな評価なら良いか(どんな項目が・・・)

評価する手立てはあるか(誰が、どのように・・・)

構想案

東京湾岸グリーンベルト構想（横浜港） 地域の生活を豊かにする海辺のまちの新しいかたち

多様な拠点群



拠点分類と活動

生態系ネットワーク拠点

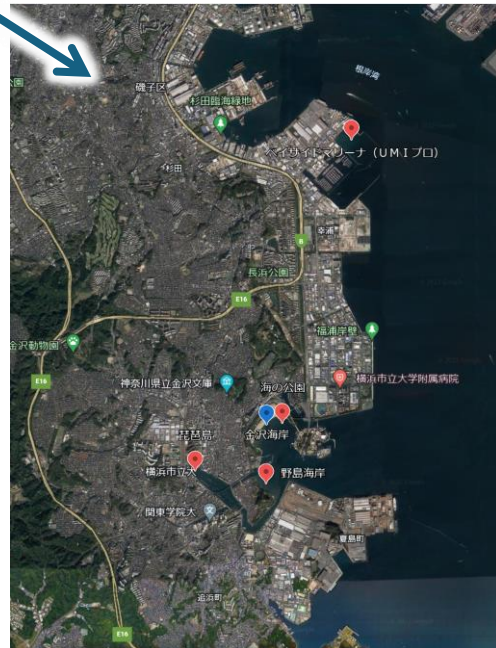
- 東扇島東公園
- 潮彩の渚
- 技調親水・実験護岸（仮称）
- 山内（コットンハーバー）
- 高島水際線公園
- 臨港パーク干潟造成（予定）
- 臨港パーク浅場
- 自動車道
- 山下公園地先海面
- 本牧海づり施設
- 南本牧護岸（藻場造成）
- ベイサイドマリーナ（UMIプロ）
- 海の公園
- 野島海岸
- 琵琶島（平潟湾）

干潟・浅場

- 東扇島東公園
アマモ、貝
- 潮彩の渚
基材実験、干潟
- 山内（コットンハーバー）
り場、ガラモ
種採
- 臨港パーク干潟造成（予定）
モ、干潟
アマ
- 自動車道
アマモ、魚
- ベイサイドマリーナ（UMIプロ）
アマモ、ガラモ
- 野島海岸
アマモ、稚魚

公園・施設

- 高島水際線公園
市民活動
- 臨港パーク浅場
啓発
- 山下公園地先海面
海づ



構想案

東京湾岸グリーンベルト構想（東京港周辺）

多様な活動

地域の生活を豊かにする海辺のまちの新しいかたち



大井ふ頭中央海浜公園「運河の奇跡」
・ OECM、ハゼ釣り



お台場海浜公園
「オリパラ資産を子供たちへプレゼント」
・ 覆砂、アマモ場、海苔づくり



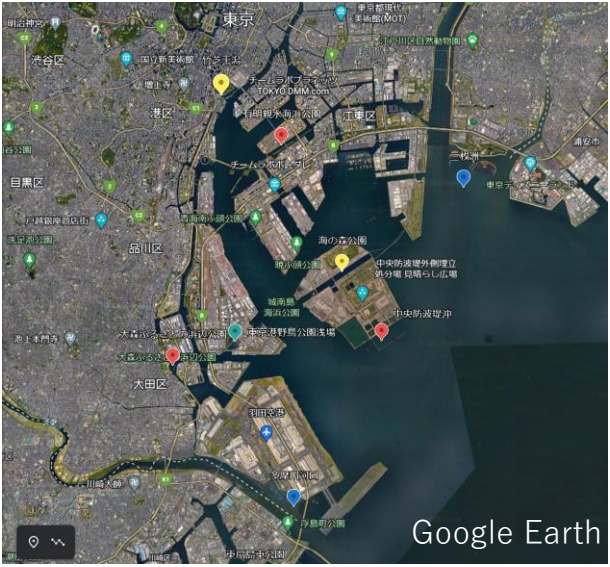
大森ふるさとの浜辺公園
「海苔づくりの発祥の『知』の伝承」
・ 歴史継承、地域づくり、海苔づくり



多摩川河口「変化しづつける生きた河口」
・ 地形調査、貝・カニ・ハゼの楽園



豊洲・有明「新たな官民連携でつくる水辺」
築地魚市場跡「江戸前発祥の地」
・ 水産、企業連携、水辺、河岸



東京港野鳥公園「野鳥の楽園」
・ 湿地管理、干潟造成



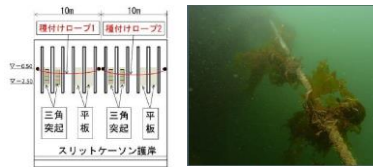
三枚洲「江戸から続く洲の恵み」
・ 海水浴、生物保全、OECM



ウォーターズ竹芝・竹芝干潟「みんなで作る干潟」
・ DMO芝東京ベイ、干潟マイスター



朝潮運河いきものルネサンス
「運河のポテンシャル」
・ 環境教育、生息場づくり、地域連携



護岸「藻場という選択」
・ 生物多様性、BC