

参加型



江戸前勉強会2022 6回シリーズ

# 東京湾へのアクセス

～東京湾を身近にするために～

東京湾の窓PT 芝原達也

---

2022年12月23日

# “窓”の特徴

---

- ❖ 公園・フィールド
- ❖ 施設（ビジターセンター，観察施設，展示）
- ❖ 専門スタッフ（インタープリター，学芸員）
- ❖ 各種プログラム（自然体験，学習，参加）

「東京湾の窓施設」の例（2019年10月現在）

名称	所在地
1 観音崎自然博物館 ※	神奈川県横須賀市
2 横須賀市自然・人文博物館	神奈川県横須賀市
3 水防センター大師河原干潟館 ※	神奈川県川崎市
4 八景島シーパラダイス ※	神奈川県横浜市
5 八聖殿郷土資料館	神奈川県横浜市
6 葛西臨海公園鳥類園ウォッチングセンター ※	東京都江戸川区
7 葛西臨海水族園 ※	東京都江戸川区
8 江戸川区こども未来館	東京都江戸川区
9 豊海おさかなミュージアム ※	東京都中央区
10 しながわ水族館 ※	東京都品川区
11 船の科学館	東京都品川区
12 東京港野鳥公園 ※	東京都大田区
13 大森海苔のふるさと館/大森ふるさとの浜辺公園 ※	東京都大田区
14 行徳野鳥観察舎/行徳鳥獣保護区・行徳近郊緑地保全区域 ※	千葉県市川市
15 浦安市郷土博物館 ※	千葉県浦安市
16 谷津干潟自然観察センター/谷津干潟公園 ※	千葉県習志野市
17 ふなばし三番瀬環境学習館/三番瀬海浜公園 ※	千葉県船橋市
18 みなとオアシス“渚の駅”たてやま/渚の博物館（館山市立博物館分館）※	千葉県館山市
19 君津市漁業資料館	千葉県君津市
20 南房総市大房岬自然の家	千葉県南房総市
21 富津埋立記念館	千葉県富津市

※ 2019年度東京湾スタンプラリー参加した機関



空から見た谷津干潟



# ラムサール条約から学ぶ



干潟の生きもの調査

## 保全・再生

環境省・国立環境研究所  
鳥獣保護区保全事業



ゴミひろい

## ワイズユース

地域住民・学校・企業



昔の貝とり

## 対話・

教育・能力養成・  
参加・普及啓発

## (CEPA)

谷津干潟自然観察センター  
・習志野市



他の湿地との交流



バードウォッチング

# 窓ptによる政策提案

---

- ❖ 提案1. 海洋教育・環境教育の場として東京湾・「東京湾の窓施設」の利活用を活発にするための教育分野との連携
- ❖ 提案2. 「東京湾の窓施設」の横断的活動を活発化する施策の推進
- ❖ 提案3. 「東京湾の窓施設」の機能・役割等について認識の共有を図る研修等の実施

# 提案1. 海洋教育・環境教育の場として東京湾・「東京湾の窓施設」の利活用を活発にするための教育分野との連携

---

- ❖ 東京湾再生会議への「教育・人材育成分科会」の設置，文部科学省の参加
- ❖ 「東京湾岸自治体保全会議」と教育委員会との連携，および「東京湾の窓施設」との連携

# 提案2. 「東京湾の窓施設」の横断的活動を活発化する施策の推進

---

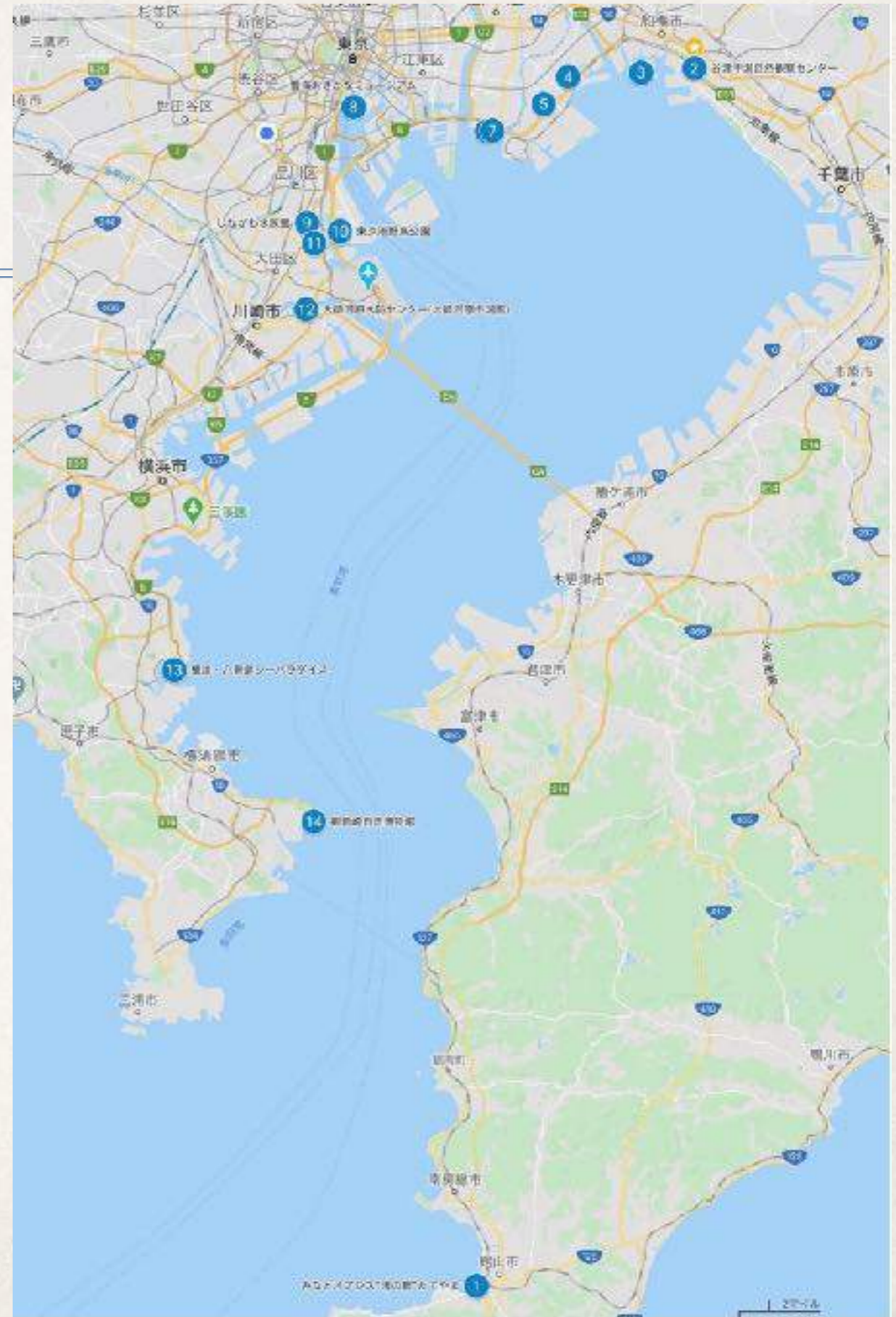
- ❖ 東京湾スタンプラリーの「東京湾岸自治体環境保全会議」との共同開催

※パブリックアクセスptのアイデア（スマホによるガイド）

- ❖ 「東京湾の窓施設」を東京湾のモニタリングの拠点として活用

# スタンプラリー 参加施設

- 1 みなとオアシス“渚の駅”たてやま
- 2 谷津干潟自然観察センター
- 3 ふなばし三番瀬環境学習館
- 4 行徳鳥獣保護区
- 5 浦安市郷土博物館
- 6 葛西臨海水族園
- 7 葛西臨海公園鳥類園
- 8 豊海おさかなミュージアム
- 9 しながわ水族館
- 10 東京港野鳥公園
- 11 大森 海苔のふるさと館
- 12 大師河原水防センター(大師河原干潟館)
- 13 横浜・八景島シーパラダイス
- 14 観音崎自然博物館



# 提案3. 「東京湾の窓施設」の機能・役割 等について認識の共有を図る研修等の実施

---

- ❖ 施設職員や自治体の施設担当者向けの研修（東京湾の自然、歴史と現状、施設の機能や役割）

# 「東京湾再生のための行動計画」 (第3期)

## の課題

---

- ❖ 湿地・干潟の再生におけるアクセスの確保のためのガイドラインの整備（作るだけでなく、活用から維持管理まで）

# 「東京湾再生のための行動計画」 (第3期)

## の課題

---

- ❖ 「東京湾の日」の活用：ポスターやチラシ作成，保全活動の発表や表彰，各地一斉ゴミ拾い

※世界湿地の日を参考に

- ❖ 教育機関や自治体との連携（イベント，教育）

プラスチックゴミを捨てさせない教育を実施

# World Wetlands Day

## 2月2日 世界湿地の日



# World Wetlands Day

2 February 2023



**It's time for  
wetland restoration**

An illustration of a child in a white shirt and blue shorts kneeling on the edge of a pond, planting a small green tree. The pond has concentric ripples, and a white swan is flying in the sky above. The background is a gradient of teal and green.

**It's time  
for wetland restoration**

More than 35% of natural wetlands have been lost in the last 50 years.  
**Your choices, your voice and your actions can trigger a restoration trend.**

Join #GenerationRestoration #ForWetlands

World Wetlands Day  
2 February 2023

Logos for World Wetlands Day, Ecosystem Restoration, and Ramsar.

# World Wetlands Day

## 2月2日 世界湿地の日

[https://  
www.world  
wetlandsd  
ay.org](https://www.worldwetlandsday.org)

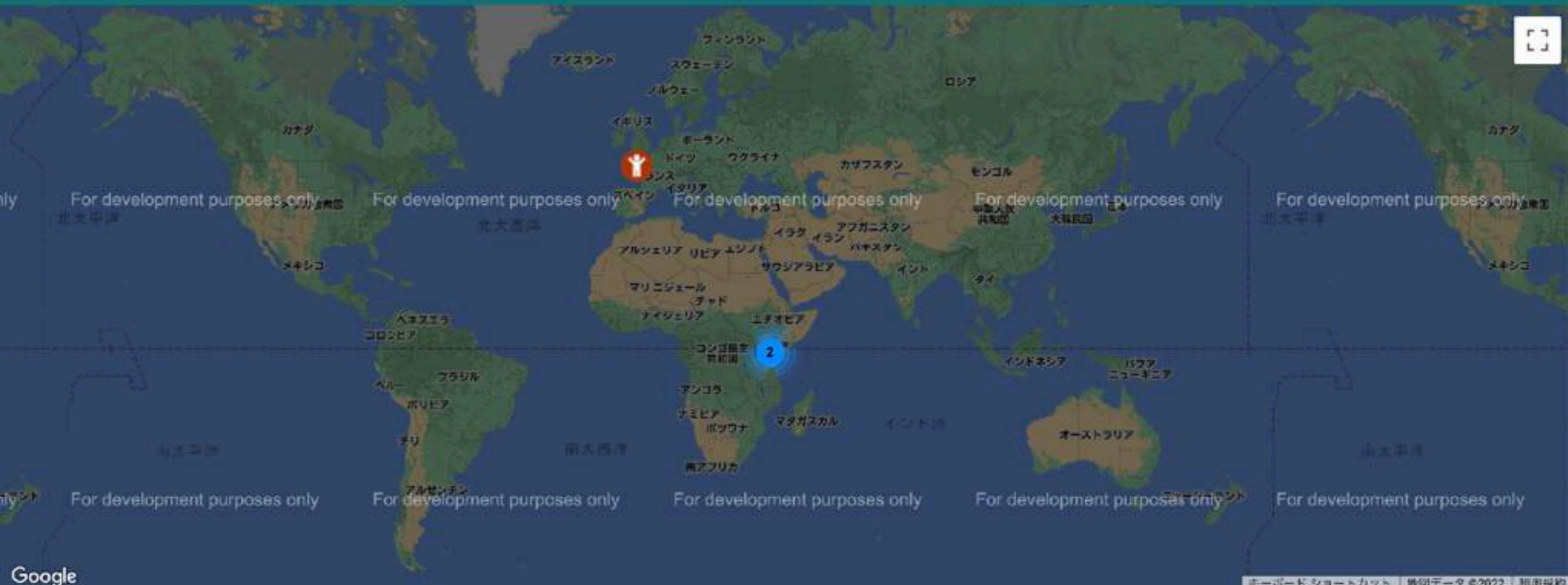


World  
Wetlands Day  
2 February 2023



About Contact Us [ramsar.org](https://www.ramsar.org) | EN FR ES

HOME MATERIALS EVENTS



# 組織を超えるために連携を...

---

## ❖ サンフランシスコ湾の「ベイプラン」



# サンフランシスコ湾の大三角



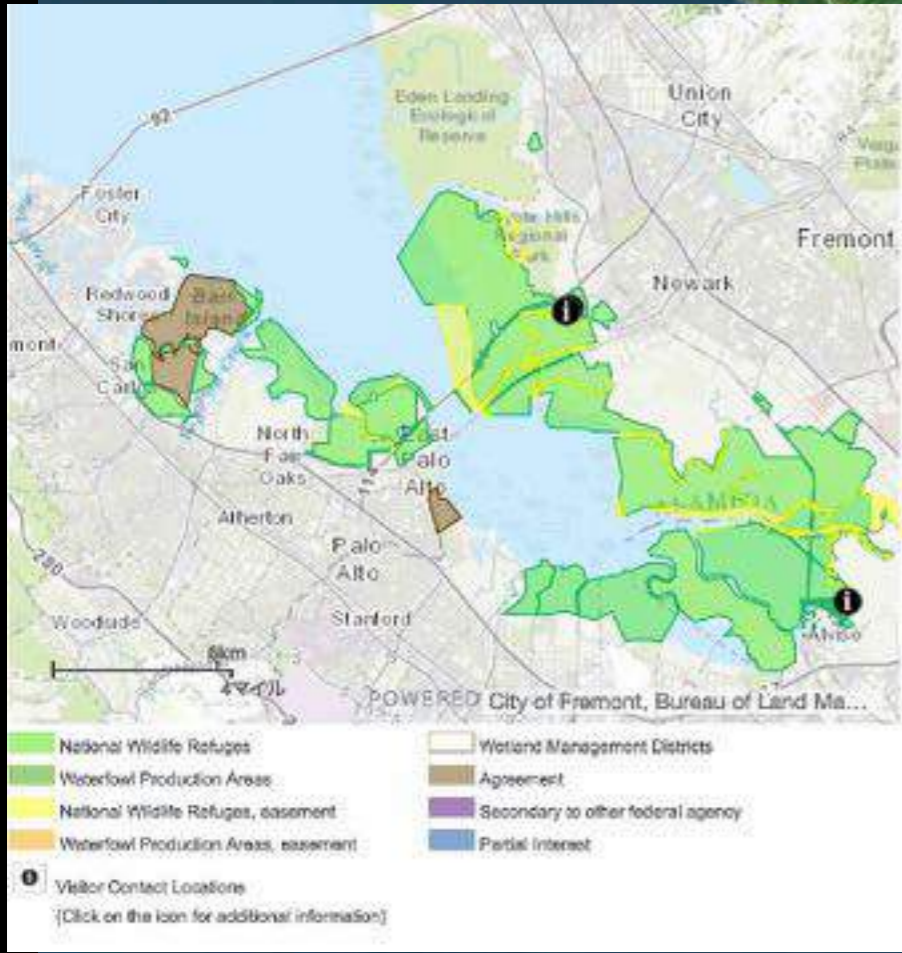
# 東京湾の大三角



# ドン・エドワーズ国立野生生物保護区



- 東京湾の面積138,000 ha
- サンフランシスコ湾（ラムサール条約登録面積 158,711 ha）



保護区面積：12,140ha（谷津干潟300個以上）

# Plan Map 7

Bay Plan Policies and Commission Suggestions

## BAY PLAN POLICIES

- 1 If not needed for salt production, ponds west of Coyote Hills should be restored consistent with the Don Edwards San Francisco Bay National Wildlife Refuge.
- 2 Coyote Hills Regional Park - Preserve multi-use public access along Alameda Creek Trail to Bay National Wildlife Refuge and to Highway 84 toll plaza crossing. Preserve visitor's center multi-use trails and naturalist programs. Protect tidal wetlands and provide opportunities for non-motorized small boat access.
- 3 Dumbarton Bridge - Approaches should provide for fishing and wildlife observation. Main
- 4 Newark Slough to Coyote Creek - Protect harbor seal haul-out and pupping sites where harbor seals nurse their young. Projects allowed only if protective of harbor seals and other sensitive wildlife.
- 5 Harbor Seal Haul-Out - Protect harbor seal haul-out and pupping site where harbor seals rear young. Projects allowed only if protective of harbor seals and other sensitive wildlife.
- 6 Newby Island - Provide levee access for wildlife observation.
- 7 If not needed for sewage treatment purposes, oxidation ponds should be acquired as permanent
- 8 Alviso Marina County Park - Provide public access, regional trail connections, launching and picnic areas. Preserve public access to Don Edwards San Francisco Bay National Wildlife Refuge
- 9 Harbor Seal Haul-Out - Protect harbor seal haul-out and pupping site where harbor seals rear young. Projects allowed only if protective of harbor seals and other sensitive wildlife.
- 10 If not needed for salt production, ponds north of Moffett Field should be reserved for possible
- 11 Moffett Naval Air Station - If and when not needed by Navy, site should be evaluated for a regional airport system study. (Moffett NAS not within BCDC permit jurisdiction.)
- 12 South Bay - Enhance and restore valuable wildlife habitat, Bay tidal marshes and salt ponds. Don Edwards San Francisco Bay National Wildlife Refuge and managed to maximize wildlife. Salt ponds can be managed for the benefit of aquatic life and wildlife. Provide continuous public ponds along levees if in a manner protective of sensitive wildlife. Provide opportunities for a launching facility where compatible with wildlife and habitat protection.
- 13 Harbor Seal Haul-Out - Protect harbor seal haul-out and pupping site where harbor seals rear young. Projects allowed only if protective of harbor seals and other sensitive wildlife.
- 14 Regional Restoration Goal for South Bay - Restore large areas of tidal marsh connected by habitat along the perimeter of the Bay. Several complexes of salt ponds, managed to optimize habitat functions, should be interspersed throughout the region, and natural unmanaged salt ponds along San Leandro shoreline. Natural transitions from tidal flat to tidal marsh and into adjacent terrain should be restored wherever possible. See the Baylands Ecosystem Habitat Goals report for more

## COMMISSION SUGGESTIONS

- A Alviso-San Jose - Provide continuous shoreline public access.

# Plan Map 7

South Bay

